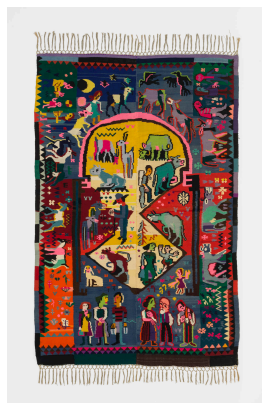




1



2

- 1 Kissenplatte, Alpsonntag, um 1928, Entwurf: Ernst Ludwig Kirchner, Ausführung: Elsa Bosshart-Forrer. Abbildung: Museum für Gestaltung Zürich / ZHdK
- 2 Chaiselonguedecke, Alpaufzug, 1926, Entwurf: Ernst Ludwig Kirchner, Ausführung: Lise Guyer. Abbildung: Museum für Gestaltung Zürich / ZHdK

Ernst Ludwig Kirchner (1880-1938) conçoit de nombreux projets textiles, dont le devant de coussin *Tanz* (Danse), abondamment peuplé de personnages. Que ce soit par le contenu ou la forme, ce travail est étroitement lié à son œuvre picturale.

Quatre danseuses dans un théâtre de variété, entourées de spectateurs bavardant, font jouer leurs muscles sur le devant de coussin d'Ernst Ludwig Kirchner exécuté au début des années 1920. Le regard est guidé vers les figures centrales. Le mouvement des danseuses, à des stades différents de la chorégraphie, fait contrepoids aux activités des hôtes dans leurs banquettes, pour former une scène vibrante de vie. Ernst Ludwig Kirchner saisit avec virtuosité cette simultanéité cinématographique des diverses impressions et la souligne grâce à une palette de couleurs expressionniste. L'artiste a longtemps étudié les danseurs – hommes comme femmes. Il fixe leur corporéité sur les supports les plus divers. Après s'être installé en montagne, près de Davos, en 1917, le citadin se tourne vers des motifs de l'univers alpestre et des coutumes alpines ; le peintre visionnaire des scènes de rue berlinoises et

des demi-mondes se mue en peintre de paysage. Manifestement, il lui arrive de fuir la solitude des montagnes pour retrouver de temps à autre le milieu urbain, comme en témoigne le coussin aux danseuses. C'est Elsa Bosshart-Forrer, domiciliée à Davos, qui brode magistralement au petit point et dans des coloris psychédélics cette œuvre, comme de nombreuses autres du peintre. (Sabine Flaschberger)

Kissenplatte, *Tanz*, 1922–1924  
Entwurf: Ernst Ludwig Kirchner  
Ausführung: Elsa Bosshart-Forrer  
Material/Technik: Baumwolle, Wolle, Petit-Point-Stickerei  
46.5 × 50 cm  
Eigentum: Museum für Gestaltung Zürich / ZHdK

<https://www.eguide.ch/fr/objekt/kissenplatte/>